

Das LCS Jahresprogramm 2009



Mittwoch, 18. Februar 2009, 17.15 Uhr – ca. 20.30 Uhr
Spezialveranstaltung für Weiterbildungsinteressierte
HSG St. Gallen – Diplomstudium Logistikmanagement



Donnerstag, 26. Februar 2009, 13.30 Uhr – ca. 18.00 Uhr, Bremgarten AG
Georg Utz AG – Kunststofftechnik für Lager & Transport
Produktionslogistik



Dienstag, 28. April 2009, 13.30 – 18.00 Uhr, Villigen AG
Paul Scherrer Institut – Nationales Forschungsinstitut
Das Portal zur Welt der Wissenschaft



Gesellschaftlicher Anlass, Samstag, 13. Juni 2009, 10.00 – ca. 16.00 Uhr,
Goldinger Tal SG
LCS beim Goldwaschen
Ein Anlass für die ganze Familie



Dienstag, 25. August 2009, 13.30 Uhr – 18.00 Uhr, Neuenegg BE
Wander AG
Wie kommt die Ovo in die Büchse



Mittwoch, 4. November 2009, 13.30 Uhr – 18.00 Uhr, noch offen
SFS unimarkt AG – Gewinner Swiss Logistics Award 2008
Effiziente Bewirtschaftung von C-Teilen

Spezialveranstaltung für Weiterbildungsinteressierte, Mittwoch 18. Februar 2009,
17.15 Uhr – ca. 20.30 Uhr, St. Gallen

HSG – Diplomstudium Logistikmanagement

Berufsbegleitenden Diplomstudium Logistikmanagement.

Motivation für die Teilnehmer / innen

Der Erfolg des Lehrstuhls für Logistikmanagement, Universität St.Gallen (LOG-HSG) begründet sich einen ganzheitlichen Forschungsansatz und langjährige Erfahrungen in der Aus- und Weiterbildung. Insbesondere durch die Kooperation mit dem Fraunhofer Institut für Materialfluss und Logistik (IML) in Dortmund wird das berufsbegleitende Diplomstudium Logistikmanagement den besonderen Anforderungen der Logistikpraxis gerecht.

Das Konzept basiert auf den Erfahrungen des LOG-HSG mit dem EMBA in Logistikmanagement der Universität St.Gallen und den spezifischen Kompetenzen des IML. Namhafte Dozenten konnten für das einzigartige Programm gewonnen werden und eine intensive Förderung unterstützt den reibungslosen Ablauf.

Das berufsbegleitende Diplomstudium Logistikmanagement richtet sich an Manager mit erster Führungserfahrung, die sich im Bereich Logistikmanagement gezielt weiterbilden und sich somit auf die Übernahme anspruchsvoller Führungspositionen vorbereiten möchten.

Für Absolventen des Eidg. Dipl. Logistikleiter(s)/-in und des Eidg. Dipl. Logistik-IT-Leiter(s)/-in besteht die Möglichkeit, zu einem reduzierten Studienbeitrag und ohne Eintritts-Assessment den Studienlehrgang zu besuchen.



Inhalt und Ablauf (Das Detailprogramm ist noch in Planung)

Das Programm:

17.00 Uhr	Eintreffen Executive Campus der HSG St. Gallen
17.15 Uhr	Einblick in eine Kurseinheit des laufenden Moduls „Production Management“
18.00 Uhr	Informationspräsentation zum Diplomstudium inkl. Fragerunde
19.00 Uhr	Apéro
19.30 Uhr	Kamingespräch mit Diskussion
20.45 Uhr	ca. Ende der Veranstaltung

Referenten und Leitung

LCS	Veranstaltungsverantwortung: Ruedi Henke, Mitglied der Clubleitung
Referent :	Prof. Dr.-Ing. Axel Kuhn, Geschäftsführender Institutsleiter, Fraunhofer IML, Dortmund Prof. Dr. Wolfgang Stölzle, Ordinarius Lehrstuhl für Logistikmanagement, Universität St. Gallen Günther Widmann, Präsident des Verwaltungsrates, Metriks Schweiz AG

Kostenbeitrag

Dieser Anlass ist für LCS Mitglieder kostenlos. Maximale Teilnehmerzahl: 15

Anmeldung

Bis zum 31. Januar 2009 an barbara.jenni@gs1.ch die definitive Einladung erfolgt jeweils ca. 6 Wochen vor dem Anlass.

Halbtagesveranstaltung, Donnerstag 26. Februar 2009, 13.30 Uhr – ca. 18.00 Uhr, Bremgarten AG

Georg Utz AG
Kunststoff-Technik für Lager und Transport

Motivation für die Teilnehmer / innen

Das Unternehmen wurde vor 61 Jahren als Werkzeugbaufirma in Höngg gegründet. Seit 1953 ist die Utz in Bremgarten ansässig, wo sich heute immer noch die Holding befindet. Heute ist man spezialisiert auf Mehrwegverpackungen aus Kunststoff. Das Sortiment umfasst über 5'000 verschiedenen Behälter, Paletten, Werkstückträger und Verpackungslösungen für Lager, Transport und die Produktionslogistik.



Die Utz-Gruppe beliefert weltweit rund 10'000 Kunden. Ungefähr die Hälfte des Umsatzes wird mit Produkten beziehungsweise Lösungen für die Automobilindustrie erzielt. Es folgen Postorganisationen und Logistikbetriebe, Händler sowie Elektronik- und Pharmafirmen. Die verarbeiteten Rohstoffe haben sich innert vier Jahren um den Faktor 2.5 verteuert. Mit einem hohen Innovationsrhythmus und der Ausrichtung auf qualitative hochstehende Systemlösungen begegnet Utz dieser Kostenherausforderung. Interessantes Potenzial bietet der Weiterausbau der Logistikketten selbst in relativ reifen Märkten wie (West-) Europa.



Inhalt und Ablauf (Das Detailprogramm ist noch in Planung)

Das Programm:

Ab 13.30 Uhr Eintreffen der Teilnehmenden bei Georg Utz AG in Bremgarten AG
14.00 Uhr Begrüssung, Vorstellung Georg Utz AG
15.00 Uhr Betriebsbesichtigung
16.30 Uhr Diskussionsrunde
anschliessend Apéro mit kleinem Imbiss und Verabschiedung

Referenten und Leitung

LCS Veranstaltungsverantwortung: Thomas Bögli, Mitglied der Clubleitung
Referent : Rainer Grether, Geschäftsführer Georg Utz AG

Kostenbeitrag

Dieser Anlass ist für LCS Mitglieder kostenlos. Maximale Teilnehmerzahl: 40 (erfolgt nach Eingang)

Anmeldung

Bis zum 9. Februar 2009 an barbara.jenni@gs1.ch die definitive Einladung erfolgt jeweils ca. 6 Wochen vor dem Anlass.

Halbtagesveranstaltung, Dienstag, 28. April 2009, 13.30 Uhr – ca. 18.00 Uhr, Villigen

Paul Scherrer Institut

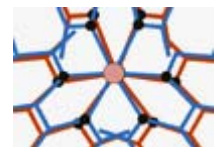
Multidisziplinäres Forschungsinstitut für Natur- und Ingenieurwissenschaften im Norden der Schweiz.

Motivation für die Teilnehmer / innen

Das Paul Scherrer Institut (PSI) ist ein multidisziplinäres Forschungszentrum für Natur- und Ingenieurwissenschaften. Zusammen mit in- und ausländischen Hochschulen, andern Forschungsinstituten und der Industrie arbeitet das PSI in den Bereichen Festkörperforschung und Materialwissenschaften, Teilchenphysik, Biowissenschaften, Energie- und Umweltforschung.



Das PSI ist mit seinen 1300 Mitarbeitenden das grösste nationale Forschungsinstitut – und das einzige seiner Art in der Schweiz. Es entwickelt, baut und betreibt komplexe Grossforschungsanlagen, die bezüglich Wissen, Erfahrung und Professionalität besonders hohe Anforderungen stellen. Für die nationale und internationale Wissenschaftsgemeinschaft ist das PSI eines der weltweit führenden Benutzerlabors.



Inhalt und Ablauf (Das Detailprogramm ist noch in Planung)

Das Programm:

Ab 13.30 Uhr Eintreffen der Teilnehmenden beim Paul Scherrer Institut in Villigen
14.00 Uhr Begrüssung, Vorstellung Paul Scherrer Institut
15.00 Uhr Betriebsrundgang
16.30 Uhr Diskussions- und Fragerunde
anschliessend Apéro mit kleinem Imbiss und Verabschiedung

Referenten und Leitung

LCS Veranstaltungsverantwortung: Thomas Bögli, Mitglied der Clubleitung

Referent : noch offen

Kostenbeitrag

Dieser Anlass ist kostenlos. Zusätzlich sind die Absolventen der GS1-Lehrgänge zum/zur dipl. Logistikleiter/in und zum/zur dipl. Logistik-IT-Leiter/in eingeladen. Maximale Teilnehmerzahl: 60 wenn's knapp wird, haben natürlich die LCS-Mitglieder Vorrang.

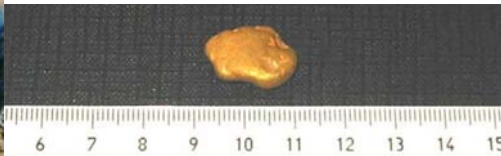
Anmeldung

Bis zum 31. März 2009 an barbara.jenni@gs1.ch die definitive Einladung erfolgt jeweils ca. 6 Wochen vor dem Anlass.

Gesellschaftlicher Anlass, Samstag, 13. Juni 2009, 10.00 – ca. 16.00 Uhr, Goldinger Tal SG

LCS beim Goldwaschen

Ein Anlass für die ganze Familie



Motivation für die Teilnehmer / innen

Es heisst wieder "Goldwaschen live und pur"! Goldwaschen für alle, die Natur- und Lagerfeuerromantik lieben. Etwas vom feinen für jedefrau und jedermann. Gemeinsam unter dem beruhigenden Rauschen eines wilden Bergbaches Goldwaschen, am Lagerfeuer wieder einmal eine Wurst braten. Interessante Geschichten, aktuelle und solche aus längst vergangenen Zeiten, hören. Zusammensitzen und zusammen entspannen vom hektischen Alltag unserer Zeit.

Inhalt und Ablauf

Das Programm:

10.00 Uhr	Eintreffen der Familien beim Restaurant Sonne, Speicherschwendi
anschliessend	Weiterfahrt zu Lagerstelle
	Nach einer Runde Goldwaschen, wird um das Lagerfeuer zu Mittag gegessen
16.00 Uhr	Langsames Ausklingen des Goldrausches

Leitung und Referenten

LCS	Veranstaltungsverantwortung: Thomas Bögli, Mitglied der Clubleitung
Betreuer	Markus Zinniker

Kostenbeitrag

Für LCS-Mitglieder sowie Kinder ist dieser Anlass unentgeltlich für LCS Mitglieder wie auch für Partner + Partnerinnen und Kinder.

Anmeldung

Bis zum 17. Mai 2009 an barbara.jenni@gs1.ch die definitive Einladung erfolgt jeweils ca. 6 Wochen vor dem Anlass.

Halbtagesveranstaltung, Dienstag 25. August 2009, 13.30 Uhr – ca. 18.00 Uhr, Laupen BE

Wander AG – Wie kommt die Ovomaltine in die Büchse

Motivation für die Teilnehmer / innen

Die Wander AG entwickelt, produziert und vermarktet in der Schweiz hochwertige Nahrungsmittel unter profilierten Markennamen für einzigartige Trink- & Esserlebnisse im Alltag.

Das breite Angebot umfasst Produkte für den gesunden und genussvollen Start in den Tag, für die kleine Stärkung zwischendurch sowie Lebensmittel für spezifische Ernährungsbedürfnisse in trink- oder essbarer Form. Durch den ausgezeichneten Geschmack, die optimalen Ernährungsprofile und die hochstehende Qualität, fördern unsere Produkte die Lebensqualität unserer Konsumentinnen und Konsumenten jeden Tag auf genussvolle Art und Weise.

Warum ist Ovomaltine gesund?

Ovomaltine ist ein natürliches, schonend verarbeitetes Nahrungsmittel. Es liefert dem Körper gesunde, leicht verdauliche Energie aus Malzextrakt, Milch sowie Eier und Nährhefe. Die Hauptbestandteile der Ovomaltine sind von Natur aus reich an Vitaminen und Mineralstoffen, zudem wird Ovomaltine mit 13 Vitaminen und Mineralstoffen und Spurenelementen ergänzt.



Inhalt und Ablauf (Das Detailprogramm ist noch in Planung)

Das Programm:

Ab 13.30 Uhr Eintreffen der Teilnehmenden bei Wander AG, Laupen BE
14.00 Uhr Begrüssung, Vorstellung Wander AG
15.00 Uhr xxx
16.30 Uhr xxx
anschliessend Apéro mit kleinem Imbiss und Verabschiedung

Referenten und Leitung

LCS Veranstaltungsverantwortung: Thomas Bögli, Mitglied der Clubleitung
Referent : xxx
xxx
xxx

Kostenbeitrag

Dieser Anlass ist für LCS Mitglieder kostenlos. Maximale Teilnehmerzahl: 60 (erfolgt nach Eingang)

Anmeldung

Bis zum 10. August 2009 an barbara.jenni@gs1.ch die definitive Einladung erfolgt jeweils ca. 6 Wochen vor dem Anlass.

Halbtagesveranstaltung, Mittwoch 4. November 2009, 13.30 Uhr – ca. 18.00 Uhr, noch offen

SFS unimarket AG

1. Platz für SFS unimarket mit turnLOG - Swiss Logistics Award 2008

Motivation für die Teilnehmer / innen

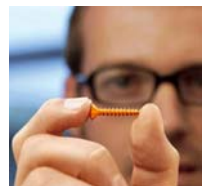
Die SFS Holding AG ist die Holdinggesellschaft der SFS Gruppe. Sie hat ihren Ursprung in der 1928 gegründeten Eisenwarenhandlung in Altstätten / SG. 1949 wurde ein Filialgeschäft in Heerbrugg eröffnet.

SFS unimarket ist Ihr kompetenter und verlässlicher Partner für Beschläge. Das Sortiment ist auf Ihre Bedürfnisse abgestimmt. Da wir mit den führenden Herstellern eng zusammenarbeiten, können wir Ihnen erstklassige Markenprodukte anbieten..

Platz für SFS unimarket mit turnLOG - 13. Verleihung Swiss Logistics Award

Am 3. September 2008 zeichnete GS1 Schweiz zum 13. Mal neue und zukunftsweisende Logistik-Leistungen mit dem "Swiss Logistics Award" aus. Dabei erzielte SFS unimarket mit turnLOG den 1. Platz!

Mit der Vergabe des "Swiss Logistics Award" wird auf die Qualität schweizerischer Logistiklösungen aufmerksam gemacht. Gleichzeitig fördert der Award das öffentliche Verständnis für den Nutzen einer modernen Logistik, indem deren volkswirtschaftlicher Wert transparent gemacht wird. Der "Swiss Logistics Award" hat sich in den letzten Jahren zum bedeutendsten nationalen Logistikpreis entwickelt



Inhalt und Ablauf (Das Detailprogramm ist noch in Planung)

Das Programm:

Noch offen

Referenten und Leitung

LCS Veranstaltungsverantwortung: Thomas Bögli, Mitglied der Clubleitung
Referent : noch offen

Kostenbeitrag

Dieser Anlass ist kostenlos. Zusätzlich sind die Absolventen der GS1-Lehrgänge zum/zur dipl. Logistikleiter/in und zum/zur dipl. Logistik-IT-Leiter/in eingeladen. Maximale Teilnehmerzahl: ?. wenn's knapp wird, haben natürlich die LCS-Mitglieder Vorrang.

Anmeldung

Bis zum 19. Oktober 2009 an barbara.jenni@gs1.ch die definitive Einladung erfolgt jeweils ca. 6 Wochen vor dem Anlass.